

Jól őrizze meg ezt az útmutatót

A csőmotor beépítése után erősítse fel a kábelre ezt a villamos szakembereknek szóló szerelési útmutatót.

Készülékfunkciók:

- Orsó-végállaskapcsolós hajtás integrált rádióvevővel.
- A hajtás üzembe helyezése szerelőkábelrel vagy rádióadóval.

Rendeltetésszerű használat

- Vegye figyelembe, hogy a rádióberendezéseket fokozott zavaróérintésvédelemmel rendelkező helyeken nem szabad üzemeltetni (például kórházakban, repülőtereken . .).
- A távvezérlés csak olyan készülékek és berendezések számára megengedett, amelyeknél a kézi/fali adóban vagy vevőben jelentkező működési zavar emberek, állatok vagy anyagi javak számára nem jelent veszélyt, illetve ez a veszélykockázat más biztonsági berendezésekkel kiküszöbölhető.
- Az üzemeltető nincs védve az olyan rádiós jelzőberendezések és végponti berendezések (pl. más rádió-berendezések) által létrehozott zavarokkal szemben, amelyek ugyanabban a frekvenciatarományban szabályszerűen üzemelnek.
- A rádióvevőt csak a gyártó által engedélyezett készülékekkel és berendezésekkel szabad összekötni.

A rádiójel optimális használata

- Ne hajlítsa el az antennát.
- Ne rövidítse vagy hosszabbítsa meg az antennát.
- Rossz vétel esetén változtassa meg az antenna helyzetét.
- Az antennát a lehető leghosszabban helyezze el.
- Két rádiós hajtás között a legkisebb távolságnak min. 15 cm-nek kell lennie.

A szerelés előtt vegye figyelembe a következőket:

- A véghelyzetet nem szabad mechanikus ütközőre beállítani.
- A hajtás csak beépített állapotban működőképes.
- Csak feszültségmentes állapotban szabad csatlakoztatni.
- Feszültség alatt ne dugaszolja be a motor csatlakozódugóját.
- Az árnyékolószövetet a csévélőtengelyre kell rögzíteni.
- Ne végezzen fűrást a csőmotor közelében!
- A profilcsőnek elegendő távolságban kell lennie a motorcsőtől.

Szerelés



Figyelmeztetés!

Kövesse a következő szerelési utasításokat!

- A hajtást oly módon kell rögzíteni, hogy ne okozhasson személyi sérülést.
- A hajtás installálása előtt el kell távolítani minden olyan vezetékét és berendezést, amelyek nem szükségesek a működéshez.
- Installáláskor, működés közben és a berendezésen végrehajtott munkák során lehetőséget kell biztosítani arra, hogy az összes pólus leválasztható legyen a hálózatról (Hirschmann csatlakozódugó és Hirschmann összekötő vagy egy min. 3 mm-es érintkezőtávolságú kétpólusú kapcsoló vagy összpólusú főkapcsoló).
- Ha a hajtás vezérlése KI-előbeállítású kapcsolóval (éberségi vezérlés) történik, akkor a kapcsolót 1,50 méter feletti magasságba kell szerelni és le kell választani a mozgó alkatrészekről. A berendezések menettartományának üzem közben beláthatónak kell lennie.
- A hajtás mozgó részeit 2,5 m alatt burkolni kell.
- A névleges forgatónyomatékot és a névleges üzemidőt a hajtott termék követelményeihez kell illeszteni.
- Vegye figyelembe a típustáblán látható műszaki adatokat.
- Vegye figyelembe, hogy ennél a hajtásnál (M és L típusú csőmotorok) a cső legkisebb belső átmérője 46 mm-nek és 56 mm-nek felel meg.
- A hajtást csak úgy szabad beépíteni, hogy ne ázhasson meg.
- Ne építse be a hajtásokat robbanásveszélyes környezetbe vagy mobil berendezésekbe (pl. gépjárművekbe).
- Tartsa távol a gyerekeket a (táv)vezérlőktől.

A készülékcsatlakozó eltávolítása

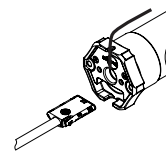


Figyelmeztetés!

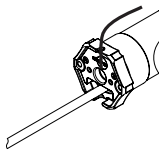


Áramütés okozta sérülésveszély.

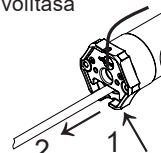
Kihúzott készülékcsatlakozó esetén a hajtás vezetékének feszültségmentesnek kell lennie.



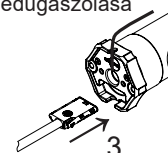
Szállítási állapot



Csatlakozó eltávolítása



Csatlakozó bedugaszolása



Készülékcsatlakozó eltávolítása

A hajtás vezetékét feszültségmentesíteni kell.

1. Csavarhúzó segítségével nyomja a vezetékre a készülékcsatlakozó reteszelőjét.
2. Húzza ki a csatlakozót.

A készülékcsatlakozó bedugaszolása

3. Feszültségmentesen addig vezesse be a csatlakozót, amíg bepattan a reteszelő.


Szerelés és üzembe helyezés

Tengelyszerelés

Beépítés profilcsövekbe

- ① Akassza ki a kerek csövek kilincsművét a csővégnél a hajtásoldalon (4 mm széles, 6 mm hosszú)!
- ② Úgy tolja (ne üsse!) be a hajtást, hogy a menesztők a kilincsműben helyezkedjen el.
- ③ Csavarozza vagy szegecselje rá a tengelykapcsolót (adaptert)!
- ④ Erősítse rá a tengelyre az árnyékolószövetet! Ha az árnyékolószövet csak egy elfordított csévéltengelyre rögzíthető, akkor járassa az árnyékolót **LE**-irányba.

Biztosítsa az ellencsapágyat tengelyirányú eltolódással szemben, pl. szegecseléssel vagy csavarozással rögzítse a tengelytartót.



Figyelmeztetés!

Áramütés okozta sérülésveszély!

Ne végezzen fúrást a hajtás közelében!

Megjegyzés: A maximális végállaskapcsoló-tartomány 35 tengelyfordulat.
A beállításhoz használja a beállítási segédeszközt.

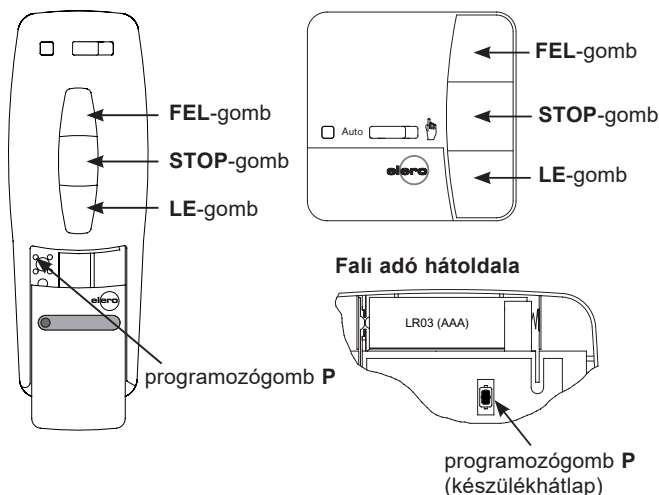
Beállítási segédeszköz

Beállítási segédeszköz
13 116.3801



Megjegyzés: A véghelyzetben történő lekapcsolás csak akkor működik, ha a motor be van építve a csévéltengelybe.

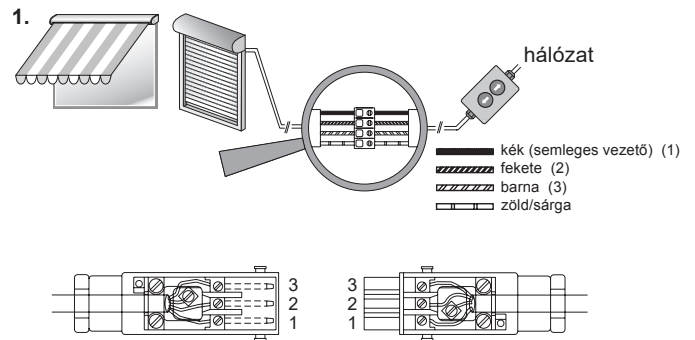
A ProLine kézi/fali adókészülék gombjainak magyarázata



Üzembe helyezés

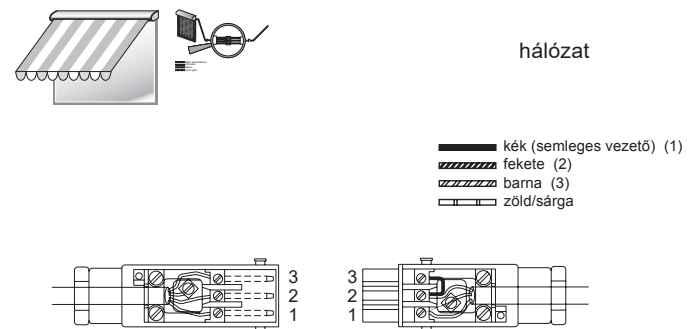
Szerelőkábeles csatlakozás

(csak üzembe helyezéshez, illetve beállítási műveletekhez megengedett)



2. Kapcsolja be a hálózatot.

Rádiós csatlakozás (adó-üzemmód)



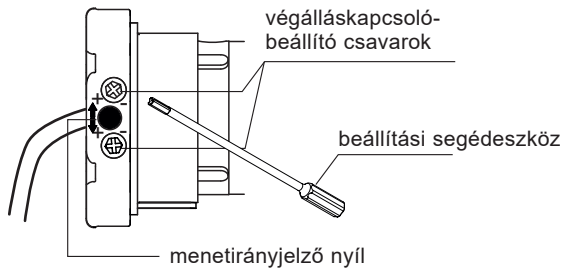
2. Kapcsolja be a hálózatot.

A véghelyzetek beállítása

A felső véghelyzet beállítása

(finom beállítás vagy a véghelyzet megváltoztatása)

1. Járassa a hajtást teljesen „Le”-irányba.
2. Erősítse rá az árnycolószövetet a tengelyre.
3. Nyomja meg a szerelőkábelen a **FEL**-gombot és tartsa megnyomva azt.



4. A beállítási segédeszközzel forgassa a **FEL** végálláskapcsoló-beállító csavart + vagy – irányba addig, amíg a végleges véghelyzetet el nem éri. A végálláskapcsoló-beállító csavar egy fordulata a csévélőtengely kb. 60°-os elfordulásának felel meg.

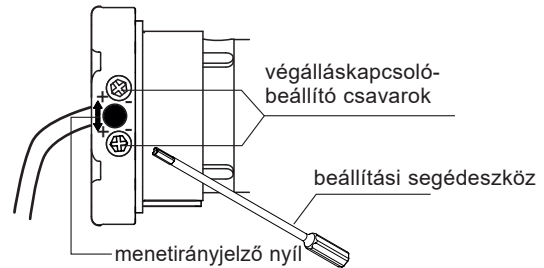
A véghelyzetek ellenőrzése

Addig járassa a hajtást mindkét irányba, amíg a végálláskapcsolók le nem kapcsolnak.

Az alsó véghelyzet beállítása

(finom beállítás vagy a véghelyzet megváltoztatása)

1. Nyomja meg a szerelőkábelen a **LE**-gombot és tartsa megnyomva azt.



2. A beállítási segédeszközzel forgassa a **LE** végálláskapcsoló-beállító csavart + vagy – irányba addig, amíg el nem éri a végleges véghelyzetet. A végálláskapcsoló-beállító csavar egy fordulata a csévélőtengely kb. 60°-os elfordulásának felel meg.

A menetirányjelző nyilak mutatják a 4 mm-es végálláskapcsoló-beállító imbuszcsavaroknak a mindenkori menetirányhoz való hozzárendelését.

mínusz (–) = rövidebb mozgási út
plusz (+) = hosszabb mozgási út

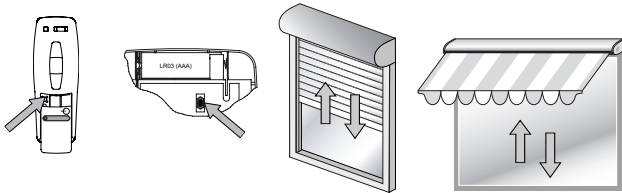
Adó betanulása/további adók betanulása

Adókészülék betanulása

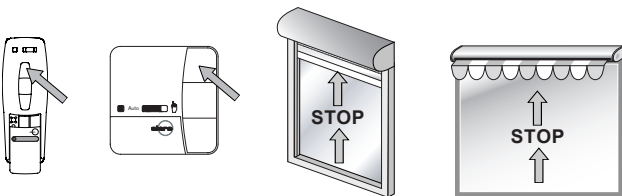
Előfeltétel: A hajtás rádiós üzemmódban van.
A véghelyzeteket be kell tanulni.
Be nem tanult véghelyzetek esetén leoldódik az árnyékolószövet a tengelyről.

1. Kapcsolja ki/be a hálózatot.

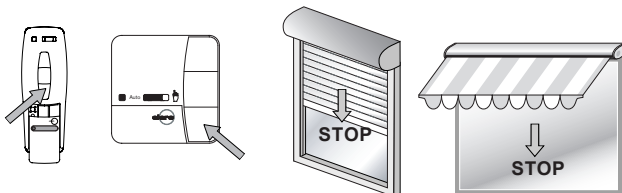
A hálózati feszültség rövid idejű megszakítása után a hajtás 5 percig tanuló üzemmódba kerül.



2. Nyomja meg a **P** programozógombot az Ön adókészülékén.
A hajtás 2 percig jár fel és le.



3. Nyomja meg azonnal a felfelé mozgás megkezdése után a **FEL**-gombot.



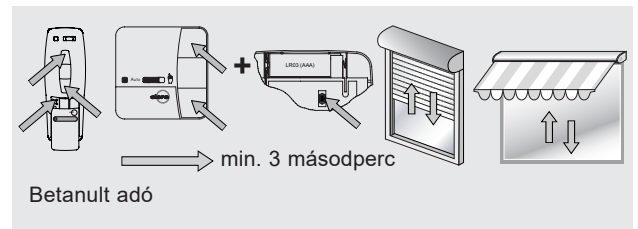
4. Nyomja meg azonnal a lefelé mozgás megkezdése után a **LE**-gombot.
A hajtás megáll.
Ezzel megtörtént az adó betanulása.

További adók betanulása

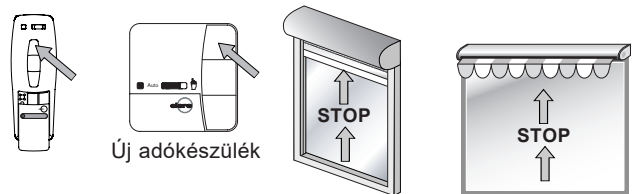
Maximum 16 adókészüléket lehet betanítani.

További adók betanulásához az új adónál kezdje az 1. lépéssel
vagy

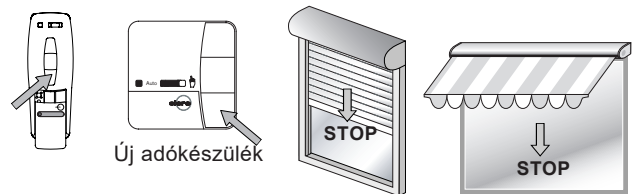
1. Kapcsolja ki/be a hálózatot.



2. Nyomja meg **egyidejűleg:**
FEL- és **LE**-gombot és a **P** programozógombot
min. 3 másodpercig a betanult adón.
A hajtás 2 percig jár fel és le.



3. Nyomja meg azonnal a felfelé mozgás megkezdése után a **FEL**-gombot.



4. Nyomja meg azonnal a lefelé mozgás megkezdése után a **LE**-gombot.
A hajtás megáll.
Ezzel megtörtént az adó betanulása.

A rádiós betanulási üzemmód leállítása

→ lásd az adó útmutatóját

Adók egyenkénti törlése

→ lásd a vezérlőkészülék útmutatóját

Minden adó törlése

→ lásd a vezérlőkészülék útmutatóját

Tudnivalók a hibakereséshez

Hibakeresés

Hiba	Lehetséges ok	Elhárítás
<ul style="list-style-type: none">Nem indul a rádiós betanulási mód	<ul style="list-style-type: none">Csatlakoztatási hibaA hajtás nem kap hálózati feszültségetAz időtartam már lejárt (5 perc)Kioldott a termosztátNincs elem a rádióadóban	<ul style="list-style-type: none">Ellenőrizze a csatlakoztatástEllenőrizze a hálózati feszültségetSzakítsa meg rövid időre a hálózati feszültségetHagyja lehűlni a hajtástEllenőrizze a rádióadót (világítania kell a LED-nek)
<ul style="list-style-type: none">Nem történik meg a rádióadó betanulása	<ul style="list-style-type: none">Túl későn lett megnyomva a FEL/LE-menet gombja. Ügyeljen az időtartamra (1 másodperc)Már megtörtént az adó betanulás	<ul style="list-style-type: none">Indítsa újra a rádiós betanulási módotNyomja meg a STOP-gombot
<ul style="list-style-type: none">A hajtás csak az egyik irányba működik	<ul style="list-style-type: none">Csatlakoztatási hiba	<ul style="list-style-type: none">Ellenőrizze a csatlakoztatást
<ul style="list-style-type: none">A végálláskapcsolók a véghelyzetekben nem kapcsolják le a hajtást	<ul style="list-style-type: none">Nincs meghajtva a végálláskapcsoló gyűrűje	<ul style="list-style-type: none">Korrigálja a szerelést és a végkapcsoló-beállító csavarokkal állítsa be a végkapcsolókat
<ul style="list-style-type: none">Nem reagál a hajtás	<ul style="list-style-type: none">Nincs beállítva a végálláskapcsoló	<ul style="list-style-type: none">Állítsa be a végkapcsolókat
<ul style="list-style-type: none">Nem reagál a hajtás	<ul style="list-style-type: none">Hibás csatlakoztatásMegszólt a termosztát	<ul style="list-style-type: none">Korrigálja a csatlakoztatástHagyja lehűlni a hajtást

